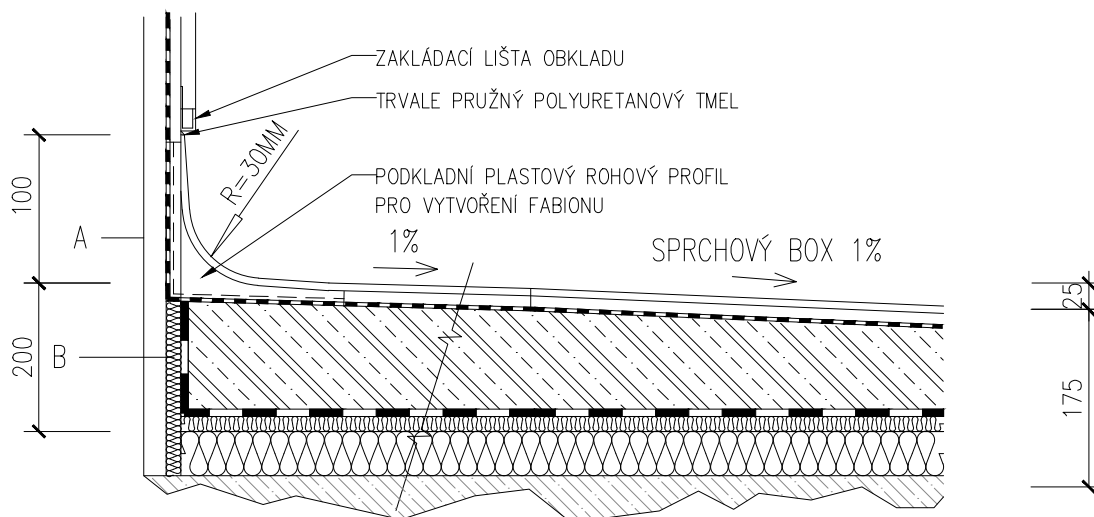


P22 – POVLAKOVÁ KRYTINA – SOC.ZAŘ. SE SPRCHOVÝMI BOXY

TL. CELKOVÉ SKLADBY PODLAHY 200–175 MM



- 1** – HETEROGENNÍ PROTISKLUZNÁ VINYL OVÁ POVLAKOVÁ KRYTINA NA BÁZI PVC, VYRÁBĚNÁ V ROLÍCH ŠÍŘE 2 M, S EMBOSOVANOU STRUKTUROU, VHODNÁ DO MOKRÝCH PROSTOR – PROTISKLUZNOST NA BOSOU NOHU V MOKRÉM PROVOZU, SPOJOVÁNO STUDENÝM SVAREM, SLOŽENÁ Z PODKLADU Z PLNIDLOVÉHO PVC, NOSNÉ VRSTVY Z NETKANÉHO SKELNÉHO ROUNA S POTISKEM, TRANSPARENTNÍ VRSTVY TL. 0.7 MM S ČÁSTEČKY KŘEMENE A KORUNDU, CELKOVÁ TLOUŠŤKA 2 MM, CELKOVÁ HMOTNOST 2,75 KG/M², ZÁTĚŽOVÁ TŘÍDA (EN 685) 34–43, REAKCE NA POŽÁR BFL–S1, OTĚRUVZDORNOST (EN 660–2) SKUPINA T, ROZMĚROVÁ STÁLOST ≤0,1%, BAREVNÁ STÁLOST (EN ISO 105–B02) ≥ 6 STUPŇŮ, POHLEDOVÝ STANDARD DLE PD INTERIÉRU
- 2 MM
- PROTISKLUZNOST DLE DIN 51 097 – B
– PROTISKLUZNOST DLE DIN 51 130 – R10
POZN.: VIZ. D1.01.1–03 TECHNICKÉ PODMÍNKY – VÝROBEK Gxxx

K PODKLADU LEPENO DLE DOPORUČENÍ VÝROBCE – POLYURETANOVÉ DVOJKOMPONENTNÍ LEPIDLO NA POVLAKOVÉ KRYTINĚ, S VYSOKOU POČÁTEČNÍ LEPIVOSTÍ A EXTRÉMNÍ PEVNOSTÍ SPOJŮ, EKOLOGICKÝ VÝROBEK

- 2** – TEKUTÁ HYDROIZOLAČNÍ STĚRKA – ELASTICKÁ IZOLAČNÍ FÓLIE NA DISPERZNÍ BÁZI, VE SPOJÍCH (PODLAHA – STĚNA A DO KOUTŮ) VLOŽIT DO PRVNÍ VRSTVY PRUŽNOU IZOLAČNÍ PÁSKU (BANDÁŽ)
- 2 MM
- 3** – BEZROZPOUŠTĚDLOVÝ ZÁKLADOVÝ PENETRAČNÍ A SPOJOVACÍ NÁTĚR
- 4** – VYROVNÁNÍ NEROVNOSTÍ 1–15 MM PŘEDMÍCHANOU JEDNOSLOŽKOVOU SAMONIVELAČNÍ STĚRKOU NA CEMENTOVÉ BÁZI SE SCHOPNOSTÍ PŘEKLENUTÍ TRHLIN URČENOU PRO POUŽITÍ DO VNITŘNÍCH PROSTOR NA PODKLAD Z CEMENTOVÉHO POTĚRU. ZRNITOST MAX 1MM, OBJEMOVÁ HMOTNOST ČERSTVÉ SMĚSI 2.0KG/DM³, PEVNOST V TLAKU 25MPA, PŘÍDRŽNOST 1.5MPA, TEPELNÁ ODOLNOST –20°C AŽ +80°C
- 3 MM
- 5** – BEZROZPOUŠTĚDLOVÝ ZÁKLADOVÝ PENETRAČNÍ A SPOJOVACÍ NÁTĚR